

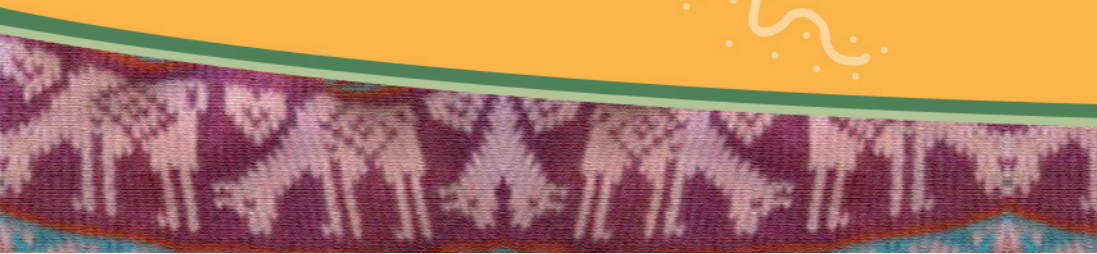


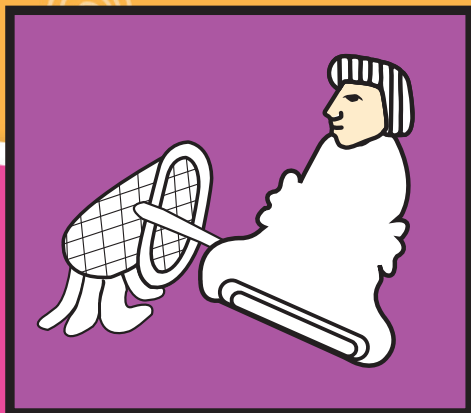
**Ni te baja ne wetowa'a ne toxuwi
ixta ne matowa'a**

**Los Derechos de las
Niñas, Niños y Adolescentes
del Estado de México**



**Traducción
al
Matlatzinca**





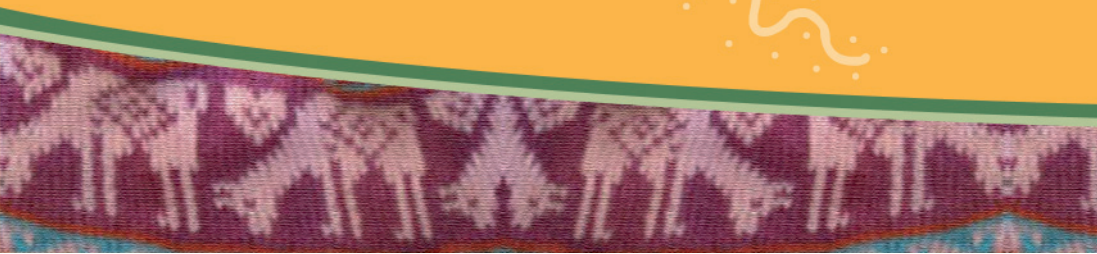
Matlatzinca

**NI TE BAJYA NE WETOWA'A NE TOXUWI
IXTA NE MATOWA'A**

“LOS DERECHOS DE LAS NIÑAS,
NIÑOS Y ADOLESCENTES”

Traductora: Lucía Martínez Molina

Nitebajya ne towa'a ixta ne toxuwi tiyeje pa taremet'anje.
Tesoje tenawi rukjuakjana temueti pu rukjuekjananchori ixta pu
rutemet'ankjowi.





Nikjanarijyo ne towa'a ixta ne toxuwi mu ne maatowajue.
Xatarepari ne kjat'ani ixta ne kjabééméni pi bemji ne towa'a.
Tare parikuenta nitebajya ne kune taro ki tanuta ixta puepji.
Ni maat'una ne towa'a ixta ne wexuwi ron'inkjebi:

Bééméni 1

T'ani kuna'ini wetowa'a

Kjuen pueya kin wetowa'a werawi ba tatutachi rat'a mus nekunjowi
ne kjech'e, tarepati kuenta yakja tatusiti njachji.

Bééméni 2

Xatarepari ne kjatje.

Tesoje ne tebajya tareparre tesoje ne towa'a ixta ka nit'ani Nunijani
tarekjanamet'ani wetowa'aje pa xaromakjaje.

Bééméni 3

T'ani mujnawi wetowa'a.

Tesoje ne bééméni ki rontemet'ani ne towa'a tenawi tatu pueyaje
ne towa'a. Ka nit'ani Nunijani terekjanamet'ani ne towa'a yakja
wentanje, weniwje o munitje xaro nakjananpuentje.



Bééméni 4

Tarepari nitebajya.

Ka nit'ani Nunijani taesti tesoje ne bééméni ki rontejeja pa tarekjana pari rotebajya pukja ku ini ninji ribawi.

Bééméni 5

Nintru ixta nitejiti ni wentani ixta ni weniwi.

Ka nit'ani Nunijani taroremueti ni wentani ixta ni weniwi, muro ni pamilia, pa tarejiti t'ani taroye ne towa'a pi rijyo.

Bééméni 6

Nichunta ixta nirijyo.

Tesoje ne towa'a ronme nan tjiya pi chunta ixta ka nit'ani tarokjananchori pi rijyo wetowa'a.

Bééméni 7

Nixu ixta nichjori

Tesoje ne towa'a tenawi tarome xu yakja ka ronuta ixta ni xirbawi pu ronchjori.



Bééméni 8 **Tame nixirbawi**

Ka nit'ani Nunijani taremet'ani ixta kutejeya, tatupari nan mjuxirbawi wetowa'a, yakja romatutuxchji nixirbawi.

Bééméni 9 **Nitejechi ko rowentani ixta roweniwi**

Ka nitebajya wetowa'a tachjori ko wentani ixta weniwi, nirawi yakja romatejechi tunawi wetowa'a. Ka nitebajya wetowa'a tatuje wentanje, yakja xaromachori werawi. Ka nit'ani Nunijani taremet'ani, yakja romatejechi por ki romatepawi.

Bééméni 10 **Tarochjori muranji tesoje**

Ka nitebajya ne towa'a ixta wentanje taro'awi murakuati ixta taronju'u muranji, yakja romatejanti muranji o yakja romatenu tesoje.

Bééméni 11 **Nitesti ixta taxka romatupa murakuati**

Ka nit'ani Nunijani tatuye ne bééméni pa tatutuxchji ne kjat'ani yakja romatuesti werawi ixta romatupa murakuati, naga por wentanje o por werawi ki xaronpuenti.



Bééméni 12

Nibééméni wetowa'a

Wetoawa'a kame tebajya pa taini t'ani mujnawi ixta tatupueya tesoje ne kjat'ani ki rontuchoochi.

Bééméni 13

Nitebajya pa tat'una.

Tesoje ne towa'a tarepári nitebajya pa tarojori, tarepari ixta roini ne bééméni, nirawi yakja xaro matuchoochi munijtje.

Bééméni 14

Nitebajya por t'ani tupensaru ixta robejeta.

Tesoje ne towa'a tarome tebajya pa taropensaru, ropueya ixta robejeta pu man'ori rowentanje, ixta pu romatupatikuenta ribawi.

Bééméni 15

Nitebjaya pu romatejanti.

Tesoje ne towa'a rometebajya pa tarorejanti ixta roye ne njebi, nirawi yakja xaro matuchoochi munitje.

Tesoje ne towa'a rometebajya pa xaromateuxti pi chinta werawi, pi familia, pu chjori, ixta xarotukuakje pi maani.



Bééméni 16
Nitemet'ani nichunta.

Tesoje ne towa'a rometebajya pa xaromateuxti pi chinta werawi, pi familia, pu chjori, ixta xarotukuakje pi maani.

Bééméni 17
Tareparre nan kjana bééméni.

Ne medio de komunikacion sosial ronye nixirbawi pi bééméni ki ron'ini wetowa'a, yakja tarokjanachjori, nipueya ixta pi ronunijani ki rontemet'anje. Ka nit'ani Nunijani tatuparre ne bééméni para tarekjanamet'anje ne towa'a pi robeeméni ixta ne xirbawi ki roma-tuchoochi nichunta.

Bééméni 18
Nimet'ani ne wentani ixta ne weniwi.

Ka nit'ani ne wentani ixta ne wexuwi taturijyoje ne towa'a ixta ka nit'ani Nunijani tatudentanje pa taroye rot'ani.

Bééméni 19
Nitemet'ani pi kjat'ani.

Ka nit'ani Nunijani tare met'ani wetowa'aje yakja romatukuakje wentanje, weniwi o munitje ki rontemet'ani, ixta t'aini t'ani tareye.



Bééméni 20

Nitemet'ani ne towa'a pi pamilia.

Ka nit'ani Nunijani tatupari nan kjana met'ani ne wetowa'a pi familia ixta tatupueya ki romatukjanamet'anje pi familia pu matepatikuenta pojti kuchjori wetowa'a.

Bééméni 21

Nitemet'ani.

Pi ne Nunijani ki ronpueya ki rontemet'ani ne towa'a, tarepatikuenta nibééméni wetowa'a yakja ronchori tesoje ne xirbawi ki ron'ati par taremet'ani werawi.

Bééméni 22

Wetowa'a ki ronte iki.

Tareparre nitemet'anje ne towa'a ki ron'ini ki ronte'iki o yakja roma'ati, ixta ka nit'ani Nunijani, ixta ne maani ki rrojotemet'anje nitebajya.

Bééméni 23

Wetowa'a ki rontesats'i

Ne towa'a ki rontesats'i pí nu ixta pi riro ronmetebajya pa taromatemet'anje pi chunta, pi tejiti ixta nibet'ani pa tarorejanti ixta ropueya teso pukja kakjowi.



Bééméni 24

Nisanuta ixta ne t'ani ki ronmesanuta.

Tesoje ne towa'a ronmetebajya ninsanuta ixta tareparre tenawi pa ronkjana sanuta, tarepatikuenta titijjé ki rontujejya, nitemet'ani pa xataroremujri ne towa'a. Ka nit'ani nunijani taini t'ani tareye, pu tamatutuxchi ne kjat'ani.

Bééméni 25

Nitenu yakja ronuxti.

Wetowa'a ki romatu'uxti pu romatemet'ani pi riro ixta pi pueya, tarebajya nitenu por ki romatu'uxti.

Bééméni 26

Nitemet'ankjowi

Tesoje ne towa'a tarorebajya bot'utemet'ankjowi.

Bééméni 27

Nichunta.

Tesoje ne towa'a ronmetebajya pi chunta ixta pi rijyo ixta nitemet'ani wentanje. Ka nit'ani Nunijani tarepari ne bééméni ki rontemet'ani naga tenawi tarepoxchji nisisi.



Bééméni 28

Betejiti

Tesoje ne towa'a ronme tebajya pa tarorejiti ixta ka nit'ani Nuni-jani tatupari nitejiti ki xatarepojchji. Nitepari nitejiti tenawi tarijyo werawi wetowa'a.

Bééméni 29

Nit'ani betejiiti.

Kan Nunijani tatuini ki nitejiti tenawi tarepari nirijyo werawi ixta nit'ani wetowa'a, pu tarijyo pa tamaachamju, tareini ne tebajya ki rontejejya ixta tarijyo nipueya ixta pi ne nunijani ixta munitje ki xaro bukjawewi.

Bééméni 30

Ne wetowa'a ki ronchjori pi ne nunijani ki ront'una murant'una.

Ka nitebajya ne towa'a ki ront'una muran t'una tarochjori meya-tukja ronajue pi ronunijani, pu romatuxuri robejeta ixta rot'una.

Bééméni 31

Nite pueya, nieni ixta ne t'ani.

Wetowa'a tametebajya pa taeni ixta tabet'ani pi ne t'ani artistikas ixta kultural.



Bééméni 32

Nit'ani ne wetowa'a.

Ka nit'ani Nunijani taremet'ani wetowa'a pi ne t'ani ki rontucho-ochi nisanuta wetowa'a, nitejiti ixta nirijyo; mu tareini yakja tanju'u be bet'ani ixta yomukjakja tatuye.

Bééméni 33

Nibet'ani ne kja'antapi.

Ka nitebajya wetowa'a taremet'ani ki xamatubet'ani ne estupefaciente ixta ne sustancia psicotrópica, ixta xatareje chji tatubet'ani.

Bééméni 34

Ninjaeni

Rukjuatemet'ani ninjaeni wetowa'a ixta ki romaeni yakja ka wetowa'a.

Bééméni 35

Niteuri, nikjabet'ani ixta romatuparakuati.

Ka nit'ani nunijani tatuye ne bééméni ki rontejeja pa xarore'uri, nikjabet'ani ixta romapa murakuati ne wetowa'a.



Bééméni 36

Munitje ne t'ani ki romaeni.

Ka nitebajya wetowa'a taremet'ani meyatukja ki romaeni, ki xaromai ne bééméni 32, 33, 34 ixtan 35.

Bééméni 37

Nitekuaki ixta nitetuxchi nitebajya.

Niweran wetowa'a romakuakje, ni taxkarokuakje, ni munitje ki roma-tuhoochi ki romatupa be t'enta pu romatu'uxtije mamupuekje ne jeabi. Ixka romatukoti tenawi romatutekjanamet'ani, pu xaromatejanti ko ne maachamju, pu tatuje ni pamilia ixta taroremet'ani ne rextu.

Bééméni 38

Ne betepawi

Nixirbawi be Convención sobre los Derechos del Niño kuini ki xajakja mateuxti be betepawi nirawi yakja tatutachi 18 ne kjech'e.

Bééméni 39

Tasanuta ixta tareuxti pu kjuenchjori.

Ka nit'ani Nunijani tareye ne bééméni pa ne towa'a ki romatukuakje, pi betepawi, ki romajechi ixta ni njaeni pa taro tukjanamet'anje ixta tareuxti pukjuenchjori.



Bééméni 40

Nitepari rextu ne towa'a.

Tesoje ne towa'a ki romatekats'i bééméni yakja ki ronye ne kjat'ani ronmetebajya pa tarotemet'ani rotebajya pu romatubukjawewi. Mu tareparre ni bééméni rextu o meyantewi kiro nawi pa tarekjanat'iiri. Tenawi tareje ki xaromatupa be t'enta o be maani.

Bééméni 41

Tarepatikuenta ne bééméni ki ronchjori puechji.

Yakja nan bééméni ki romachjori por nan maaribawi o murawi tosu ki tepari be nunijani tenawi tabukjawewi pukjan Convención, pu tarepari titji.

Bééméni 42

Ne Nunijani rrojotemueti ki tarrojoye ne bééméni para te pueya ninjije ne bééméni ki maini Convención por ne kjana tosu, pa ne maachamju ixta ne towa'a.

Bééméni 43

Kuchjori nan comité be Organización de la Naciones Unidas ki temet'ani ki rotebajya ne toxuwi ixta ne towa'a tareparre.



Sistema para el Desarrollo Integral de la Familia del Estado de México
 Apartado Postal No. 142, Toluca, Estado de México.
www.edomexico.gob.mx/difem

**01 800 00 DIFEM
 (34336)**



Matlatzinca



Mazahua



Náhuatl



Otomí



Tlahuica

Este programa es de carácter público, no es patrocinado ni promovido por partido político alguno y sus recursos provienen de los impuestos que pagan todos los contribuyentes. Está prohibido el uso de este programa con fines políticos, electorales, de lucro y otros distintos a los establecidos. Quien haga uso indebido de los recursos de este programa deberá ser denunciado y sancionado de acuerdo con la Ley aplicable y ante la autoridad competente. Si nota alguna alteración, tiene algún comentario, queja o sugerencia, favor de reportarlo.

CE: 201/C/011/11-5